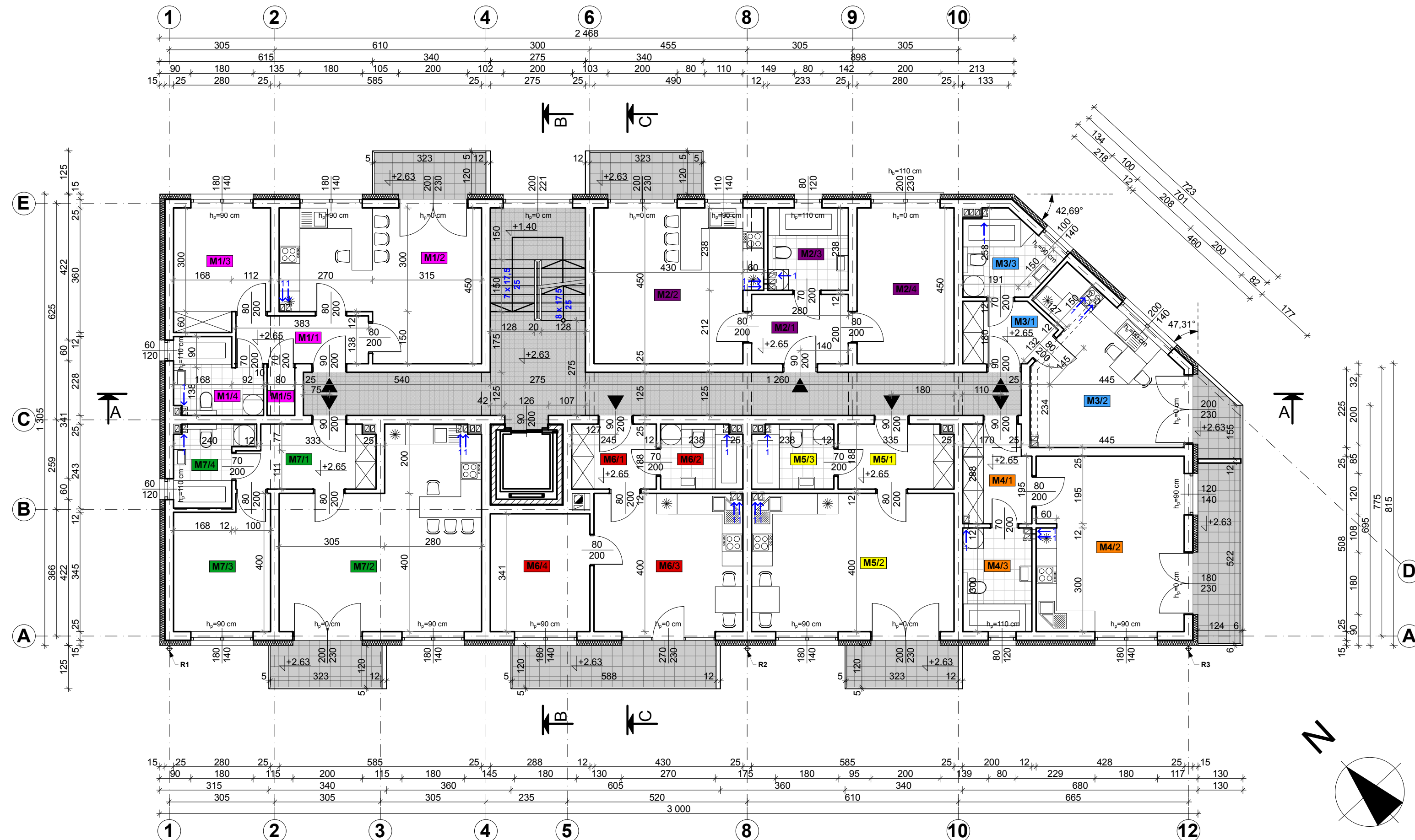


RZUT I PIĘTRA

SKALA 1:100



Mieszkanie nr M1	43,11 m²
A1/1 Przedpokój	5,29 m ²
A1/2 Pokój dzienny + aneks kuchenny	22,28 m ²
A1/3 Pokój	9,41 m ²
A1/4 Łazienka	5,03 m ²
A1/5 Garderoba	1,10 m ²
Mieszkanie nr M2	44,53 m²
A2/1 Przedpokój	5,60 m ²
A2/2 Pokój dzienny + aneks kuchenny	20,78 m ²
A2/3 Łazienka	5,55 m ²
A2/4 Pokój	12,60 m ²
Mieszkanie nr M3	26,84 m²
A3/1 Przedpokój	4,17 m ²
A3/2 Pokój dzienny + aneks kuchenny	17,02 m ²
A3/3 Łazienka	5,65 m ²
Mieszkanie nr M4	33,13 m²
A4/1 Przedpokój	5,48 m ²
A4/2 Pokój dzienny + aneks kuchenny	21,65 m ²
A4/3 Łazienka	6,00 m ²
Mieszkanie nr M5	33,94 m²
A5/1 Przedpokój	6,18 m ²
A5/2 Pokój dzienny + aneks kuchenny	23,40 m ²
A5/3 Łazienka	4,36 m ²
Mieszkanie nr M6	35,99 m²
A6/1 Przedpokój	4,61 m ²
A6/2 Łazienka	4,36 m ²
A6/3 Pokój dzienny + aneks kuchenny	17,20 m ²
A6/4 Pokój	9,82 m ²
Mieszkanie nr M7	50,51 m²
A7/1 Przedpokój	6,94 m ²
A7/2 Pokój dzienny + aneks kuchenny	28,88 m ²
A7/3 Pokój	10,21 m ²
A7/4 Łazienka	4,48 m ²
PUM	268,05 m²
K/1 Komunikacja - klatka schodowa + korytarz	39,00 m ²
RAZEM	307,05 m²

PROJEKT BUDOWLANY

STYCZEŃ
2020

INWESTOR: EWA PIETRYKA, ul. Upadowa 11, 41-216 SOSNOWIEC
DAWID TYRALIK, pl. Wyzwolenia 1/10, 40-423 KATOWICE

TEMAT: PROJEKT BUDOWLANY BUDOWY
BUDYNKU MIESZKALNEGO WIELORODZINNEGO
(Z 20 LOKALAMI MIESZKALNYMI)
Z GARAZAMI W BRWLE BUDYNKU
W SOSNOWCU PRZY UL. PRZECHOĐNIEJ
DZIAŁKA NR 5315, OBRĘB 0009

RYСУNEK **A-2**

RZUT I PIĘTRA SKALA 1:100

PROJEKTANT	mgr inż. arch. PIOTR MICHALCZYK upr. 10/OPOKK/2017,	PODPIS
ARCHITEKTURA:	uprawnienia budowlane do projektowania w specjalności architektonicznej bez ograniczeń	
SPRAWDZAJĄCY	mgr inż. arch. KRYSZTOF KAIZERBRECHT upr. 503/89,	PODPIS
ARCHITEKTURA:	uprawnienia budowlane do projektowania w specjalności architektonicznej bez ograniczeń	
PROJEKTANT	mgr inż. MARCIN POLIS upr. SLK/6256/PWBKb/15,	PODPIS
KONSTRUKCJA:	uprawnienia budowlane do projektowania i kierowania robotami budowlanymi bez ograniczeń w specjalności konstrukcyjno-budowlanej	
SPRAWDZAJĄCY	mgr inż. JANUSZ WITOS upr. 47/99,	PODPIS
KONSTRUKCJA:	uprawnienia budowlane do projektowania i kierowania robotami budowlanymi bez ograniczeń w specjalności konstrukcyjno-budowlanej	