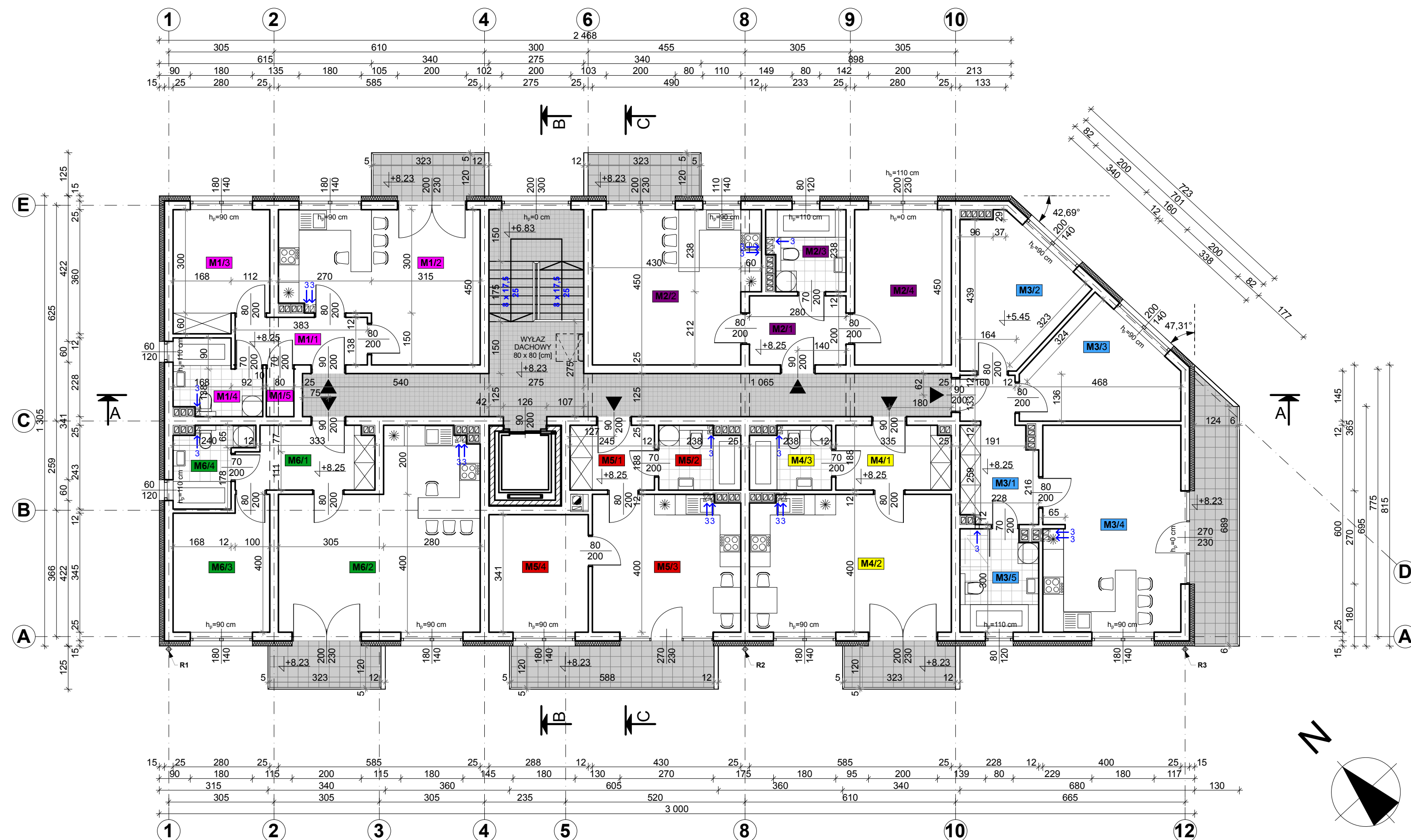


RZUT III PIĘTRA

SKALA 1:100



Mieszkanie nr M1	42,76 m²
A1/1 Przedpokój	5,29 m ²
A1/2 Pokój dzienny + aneks kuchenny	22,05 m ²
A1/3 Pokój	9,41 m ²
A1/4 Łazienka	4,91 m ²
A1/5 Garderoba	1,10 m ²
Mieszkanie nr M2	44,21 m²
A2/1 Przedpokój	5,60 m ²
A2/2 Pokój dzienny + aneks kuchenny	20,78 m ²
A2/3 Łazienka	5,23 m ²
A2/4 Pokój	12,60 m ²
Mieszkanie nr M3	63,20 m²
A3/1 Przedpokój	8,42 m ²
A3/2 Pokój	12,15 m ²
A3/3 Pokój	12,06 m ²
A3/4 Pokój dzienny + aneks kuchenny	23,96 m ²
A3/5 Łazienka	6,61 m ²
Mieszkanie nr M4	33,63 m²
A4/1 Przedpokój	6,18 m ²
A4/2 Pokój dzienny + aneks kuchenny	23,21 m ²
A4/3 Łazienka	4,24 m ²
Mieszkanie nr M5	35,69 m²
A5/1 Przedpokój	4,61 m ²
A5/2 Łazienka	4,24 m ²
A5/3 Pokój dzienny + aneks kuchenny	17,01 m ²
A5/4 Pokój	9,82 m ²
Mieszkanie nr M6	50,19 m²
A6/1 Przedpokój	6,94 m ²
A6/2 Pokój dzienny + aneks kuchenny	28,68 m ²
A6/3 Pokój	10,21 m ²
A6/4 Łazienka	4,36 m ²
PUM	269,68 m²
K/1 Komunikacja - klatka schodowa + korytarz	32,09 m ²
RAZEM	301,77 m²

PROJEKT BUDOWLANY

STYCZEŃ 2020

INWESTOR: EWA PIETRYKA, ul. Upadowa 11, 41-216 SOSNOWIEC
 DAWID TYRALIK, pl. Wyzwolenia 1/10, 40-423 KATOWICE

TEMAT: PROJEKT BUDOWLANY BUDOWY BUDYNKU MIESZKALNEGO WIELORODZINNEGO (Z 20 LOKALAMI MIESZKALNYMI) Z GARAZAMI W BRYLE BUDYNKU W SOSNOWCU PRZY UL. PRZECHODNIEJ DZIAŁKA NR 5315, OBRĘB 0009

RYСУNEK **A-4**

RZUT III PIĘTRA SKALA 1:100

PROJEKTANT	mgr inż. arch. PIOTR MICHALCZYK upr. 10/OPOKK/2017,	PODPIS
ARCHITEKTURA	uprawnienia budowlane do projektowania w specjalności architektonicznej bez ograniczeń	
SPRAWDZAJĄCY	mgr inż. arch. KRYSZTOF KAIZERBRECHT upr. 503/89,	PODPIS
ARCHITEKTURA	uprawnienia budowlane do projektowania w specjalności architektonicznej bez ograniczeń	
PROJEKTANT	mgr inż. MARCIN POLIS upr. SLK/6256/PWBKb/15,	PODPIS
KONSTRUKCJA	uprawnienia budowlane do projektowania i kierowania robotami budowlanymi bez ograniczeń w specjalności konstrukcyjno-budowlanej	
SPRAWDZAJĄCY	mgr inż. JANUSZ WITOS upr. 47/99,	PODPIS
KONSTRUKCJA	uprawnienia budowlane do projektowania i kierowania robotami budowlanymi bez ograniczeń w specjalności konstrukcyjno-budowlanej	