

RZUT PARTERU
BUDYNEK NR 2

ZESTAWIENIE POW. UŻYTKOWEJ POMIESZCZEŃ PARTERU
(POWIERZCHNIA W STANIE WYKOŃCZONYM – TYNK 1,5cm)

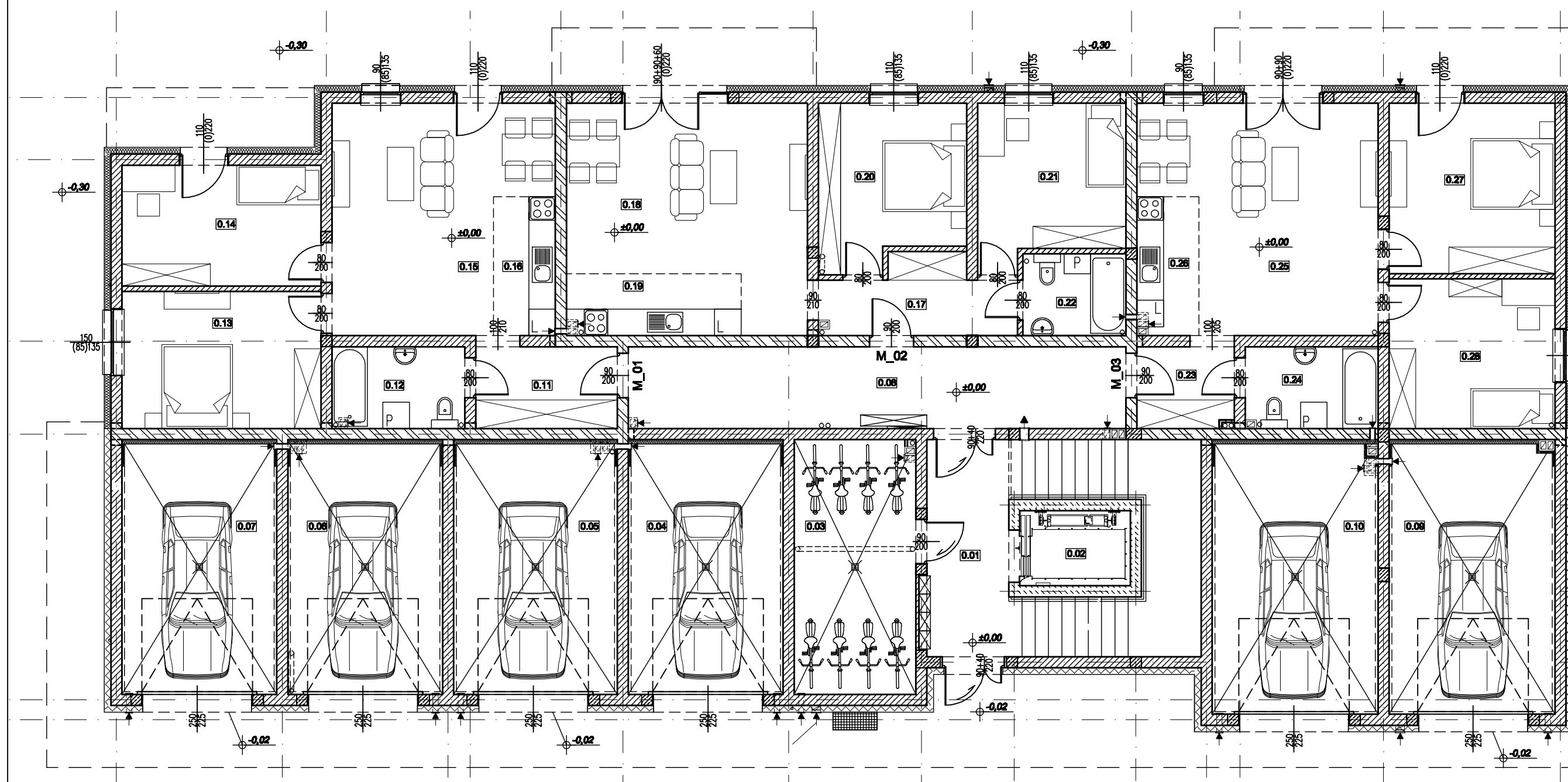
NR	POMIESZCZENIE	POSADZKA	WYS.	POW.
0.01	KLATKA SCHODOWA	pos. gresowa		23,29m ²
0.02	WINDA OSOBOWA	pos. stalowa		2,31m ²
0.03	ROWEROWNIA I WÓZKOWNIA	żywiczna	2,68m	15,47m ²
0.04	GARAŻ	żywiczna	2,68m	19,44m ²
0.05	GARAŻ	żywiczna	2,68m	20,57m ²
0.06	GARAŻ	żywiczna	2,68m	19,44m ²
0.07	GARAŻ	żywiczna	2,68m	19,44m ²
0.08	KOMUNIKACJA	pos. gresowa	2,68m	20,42m ²
0.09	GARAŻ	żywiczna	2,68m	22,44m ²
0.10	GARAŻ	żywiczna	2,68m	22,44m ²

0.11	PRZEDPOKÓJ	pos. gresowa	2,68m	5,77m ²	M_01 63,17m ²
0.12	ŁAZIENKA	pos. gresowa	2,68m	5,41m ²	
0.13	POKÓJ	panele podłog.	2,68m	13,72m ²	
0.14	POKÓJ	panele podłog.	2,68m	12,07m ²	
0.15	POKÓJ DZIENNY	panele podłog.	2,68m	21,88m ²	
0.16	ANEKS KUCHENNY	pos. gresowa	2,68m	4,32m ²	

0.17	PRZEDPOKÓJ	pos. gresowa	2,68m	6,54m ²	M_02 61,88m ²
0.18	POKÓJ DZIENNY	panele podłog.	2,68m	22,84m ²	
0.19	ANEKS KUCHENNY	panele podłog.	2,68m	5,45m ²	
0.20	POKÓJ	pos. gresowa	2,68m	11,55m ²	
0.21	POKÓJ	panele podłog.	2,68m	11,31m ²	
0.22	ŁAZIENKA	pos. gresowa	2,68m	4,19m ²	

0.23	PRZEDPOKÓJ	pos. gresowa	2,68m	3,95m ²	M_03 64,22m ²
0.24	ŁAZIENKA	pos. gresowa	2,68m	5,36m ²	
0.25	POKÓJ DZIENNY	panele podłog.	2,68m	23,97m ²	
0.26	ANEKS KUCHENNY	pos. gresowa	2,68m	4,27m ²	
0.27	POKÓJ	panele podłog.	2,68m	14,21m ²	
0.28	POKÓJ	panele podłog.	2,68m	12,46m ²	

RAZEM POW. UŻYTKOWA = 374,53m ²
MIESZKANIE M_01: 63,17m ²
MIESZKANIE M_02: 61,88m ²
MIESZKANIE M_03: 64,22m ²



PRACOWNIA PROJEKTOWA "MIZAWA" MIROSLAW ZAWARTKA, 41-200 SOSNOWIEC ul. ANDERSA 31, tel. 501070644					
INWESTOR	WOJCIECH SIEMIŃSKI ul. GÓRNA 9a, 42-575 GRÓDKÓW				
OBIEKT, ADRES	BUDYNEK MIESZKALNY WIELORODZINNY – BUDYNEK NR 2 ul. DMOWSKIEGO, SOSNOWIEC DZ. NR 627/30, 627/31, 627/32, 627/33, 627/34, OBRĘB 0003				
NAZWA OPRAĆ.	BUDOWA DWÓCH BUDYNKÓW MIESZKALNYCH WIELORODZINNYCH WRAZ Z INFRASTRUKTURĄ TECHNICZNĄ.			SKALA:	NR RYS.:
NAZWA RYS.	RZUT PARTERU – PRZYKŁADOWA ARANŻACJA.			1:100	F'2_02
	IMIĘ NAZWISKO	NR UPRAWNIEŃ	SPECJALNOŚĆ:	DATA:	PODPIS:
PROJEKTOWAŁ ARCHITEKTURA	mgr inż. arch. TOMASZ WDAWSKI	15/SLOKK/2013	ARCHITEKTURA	MARZEC 2020r.	
SPRAWDZIŁ ARCHITEKTURA	mgr inż. arch. MAGDALENA ZAJĄC	6/06/SLOKK	ARCHITEKTURA	MARZEC 2020r.	
OPRACOWAŁ GRAFICZNIE	mgr inż. SŁAWOMIR PRUSIEWICZ	SLK/2269/PWOK/08	KONSTR.-BUD.	MARZEC 2020r.	