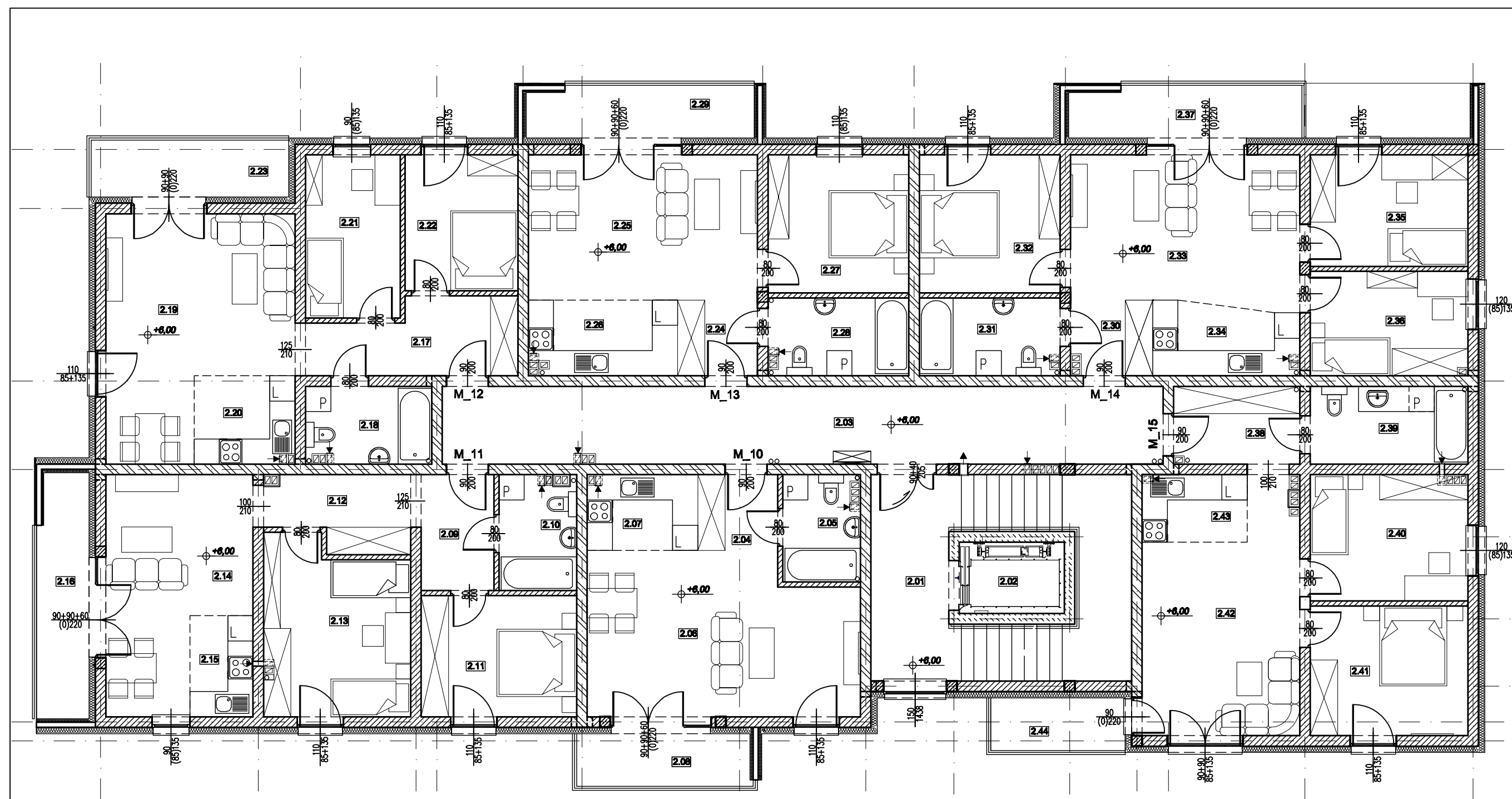


RZUT II PIĘTRA  
BUDYNEK NR 2

ZESTAWIENIE POW. UŻYTKOWEJ POMIESZCZEŃ II PIĘTRA  
(POWIERZCHNIA W STANIE WYKOŃCZONYM – TYNK 1,5cm)

| NR   | POMIESZCZENIE   | POSADZKA       | WYS.  | POW.                |
|------|-----------------|----------------|-------|---------------------|
| 2.01 | KLATKA SCHODOWA | pos. gresowa   |       | 23,29m <sup>2</sup> |
| 2.02 | WINDA OSOBOWA   | pos. stalowa   |       | 2,31m <sup>2</sup>  |
| 2.03 | KOMUNIKACJA     | pos. gresowa   | 2,68m | 31,07m <sup>2</sup> |
| 2.04 | PRZEDPOKÓJ      | pos. gresowa   | 2,68m | 3,36m <sup>2</sup>  |
| 2.05 | ŁAZIENKA        | pos. gresowa   | 2,68m | 4,42m <sup>2</sup>  |
| 2.06 | POKÓJ DZIENNY   | panele podłog. | 2,68m | 23,72m <sup>2</sup> |
| 2.07 | ANEKS KUCHENNY  | pos. gresowa   | 2,68m | 4,62m <sup>2</sup>  |
| 2.08 | BALKON          | pos. gresowa   |       | 5,08m <sup>2</sup>  |
| 2.09 | PRZEDPOKÓJ      | pos. gresowa   | 2,68m | 4,62m <sup>2</sup>  |
| 2.10 | ŁAZIENKA        | pos. gresowa   | 2,68m | 4,75m <sup>2</sup>  |
| 2.11 | POKÓJ           | panele podłog. | 2,68m | 10,46m <sup>2</sup> |
| 2.12 | PRZEDPOKÓJ      | pos. gresowa   | 2,68m | 5,41m <sup>2</sup>  |
| 2.13 | POKÓJ           | panele podłog. | 2,68m | 13,63m <sup>2</sup> |
| 2.14 | POKÓJ DZIENNY   | panele podłog. | 2,68m | 16,31m <sup>2</sup> |
| 2.15 | ANEKS KUCHENNY  | pos. gresowa   | 2,68m | 3,54m <sup>2</sup>  |
| 2.16 | BALKON          | pos. gresowa   |       | 6,96m <sup>2</sup>  |
| 2.17 | PRZEDPOKÓJ      | pos. gresowa   | 2,68m | 7,85m <sup>2</sup>  |
| 2.18 | ŁAZIENKA        | pos. gresowa   | 2,68m | 5,28m <sup>2</sup>  |
| 2.19 | POKÓJ DZIENNY   | panele podłog. | 2,68m | 21,49m <sup>2</sup> |
| 2.20 | ANEKS KUCHENNY  | pos. gresowa   | 2,68m | 4,92m <sup>2</sup>  |
| 2.21 | POKÓJ           | panele podłog. | 2,68m | 8,55m <sup>2</sup>  |
| 2.22 | POKÓJ           | panele podłog. | 2,68m | 8,48m <sup>2</sup>  |
| 2.23 | BALKON          | pos. gresowa   |       | 6,25m <sup>2</sup>  |
| 2.24 | PRZEDPOKÓJ      | pos. gresowa   | 2,68m | 3,36m <sup>2</sup>  |
| 2.25 | POKÓJ DZIENNY   | panele podłog. | 2,68m | 18,62m <sup>2</sup> |
| 2.26 | ANEKS KUCHENNY  | pos. gresowa   | 2,68m | 6,13m <sup>2</sup>  |
| 2.27 | POKÓJ           | panele podłog. | 2,68m | 10,79m <sup>2</sup> |
| 2.28 | ŁAZIENKA        | pos. gresowa   | 2,68m | 5,91m <sup>2</sup>  |
| 2.29 | BALKON          | pos. gresowa   |       | 6,49m <sup>2</sup>  |
| 2.30 | PRZEDPOKÓJ      | pos. gresowa   | 2,68m | 3,32m <sup>2</sup>  |
| 2.31 | ŁAZIENKA        | pos. gresowa   | 2,68m | 5,95m <sup>2</sup>  |
| 2.32 | POKÓJ           | panele podłog. | 2,68m | 10,79m <sup>2</sup> |
| 2.33 | POKÓJ DZIENNY   | panele podłog. | 2,68m | 19,16m <sup>2</sup> |
| 2.34 | ANEKS KUCHENNY  | pos. gresowa   | 2,68m | 5,60m <sup>2</sup>  |
| 2.35 | POKÓJ           | panele podłog. | 2,68m | 9,75m <sup>2</sup>  |
| 2.36 | POKÓJ           | panele podłog. | 2,68m | 9,06m <sup>2</sup>  |
| 2.37 | BALKON          | pos. gresowa   |       | 6,60m <sup>2</sup>  |



|      |                |                |       |                     |
|------|----------------|----------------|-------|---------------------|
| 2.38 | PRZEDPOKÓJ     | pos. gresowa   | 2,68m | 5,36m <sup>2</sup>  |
| 2.39 | ŁAZIENKA       | panele podłog. | 2,68m | 6,77m <sup>2</sup>  |
| 2.40 | POKÓJ          | panele podłog. | 2,68m | 10,92m <sup>2</sup> |
| 2.41 | POKÓJ          | panele podłog. | 2,68m | 11,35m <sup>2</sup> |
| 2.42 | POKÓJ DZIENNY  | panele podłog. | 2,68m | 18,75m <sup>2</sup> |
| 2.43 | ANEKS KUCHENNY | pos. gresowa   | 2,68m | 3,94m <sup>2</sup>  |
| 2.44 | BALKON         | pos. gresowa   |       | 3,93m <sup>2</sup>  |

M\_15  
57,09m<sup>2</sup>

|                                                                                                        |
|--------------------------------------------------------------------------------------------------------|
| RAZEM POW. UŻYTKOWA = 373,63m <sup>2</sup>                                                             |
| RAZEM POW. DODATKOWA = 35,31m <sup>2</sup>                                                             |
| RAZEM POW. UŻYTKOWA + DODATKOWA = 408,94m <sup>2</sup>                                                 |
| MIESZKANIE M_10:<br>36,12m <sup>2</sup> (P.użytk.) + 5,08m <sup>2</sup> (balkon) = 41,20m <sup>2</sup> |
| MIESZKANIE M_11:<br>58,74m <sup>2</sup> (P.użytk.) + 6,96m <sup>2</sup> (balkon) = 65,70m <sup>2</sup> |
| MIESZKANIE M_12:<br>56,57m <sup>2</sup> (P.użytk.) + 6,25m <sup>2</sup> (balkon) = 62,82m <sup>2</sup> |
| MIESZKANIE M_13:<br>44,81m <sup>2</sup> (P.użytk.) + 6,49m <sup>2</sup> (balkon) = 51,30m <sup>2</sup> |
| MIESZKANIE M_14:<br>63,63m <sup>2</sup> (P.użytk.) + 6,60m <sup>2</sup> (balkon) = 70,23m <sup>2</sup> |
| MIESZKANIE M_15:<br>57,09m <sup>2</sup> (P.użytk.) + 3,93m <sup>2</sup> (balkon) = 61,02m <sup>2</sup> |

|                                                                                                  |                                                                                                                                           |                  |              |                  |
|--------------------------------------------------------------------------------------------------|-------------------------------------------------------------------------------------------------------------------------------------------|------------------|--------------|------------------|
| PRACOWNIA PROJEKTOWA "MIZAWA" MIROSLAW ZAWARTKA, 41-200 SOSNOWIEC ul. ANDERSA 31, tel. 501070644 |                                                                                                                                           |                  |              |                  |
| INWESTOR                                                                                         | WOJCIECH SIEMIŃSKI<br>ul. GÓRNA 9a, 42-575 GRÓDKÓW                                                                                        |                  |              |                  |
| OBIEKT, ADRES                                                                                    | BUDYNEK MIESZKALNY WIELORODZINNY – BUDYNEK NR 2<br>ul. DMOWSKIEGO, SOSNOWIEC<br>DZ. NR 627/30, 627/31, 627/32, 627/33, 627/34, OBRĘB 0003 |                  |              |                  |
| NAZWA OPRAC.                                                                                     | BUDOWA DWÓCH BUDYNKÓW MIESZKALNYCH<br>WIELORODZINNYCH WRAZ Z INFRASTRUKTURĄ<br>TECHNICZNĄ.                                                | SKALA:           | NR RYS.:     |                  |
| NAZWA RYS.                                                                                       | RZUT II PIĘTRA – PRZYKŁADOWA ARANŻACJA.                                                                                                   | 1:100            | F'2_04       |                  |
| PROJEKTOWAŁ<br>ARCHITEKTURA                                                                      | IMIĘ NAZWISKO                                                                                                                             | NR UPRAWNIENI    | SPECJALNOŚĆ: | DATA:            |
|                                                                                                  | mgr inż. arch. TOMASZ WDAWSKI                                                                                                             | 15/SLOKK/2013    | ARCHITEKTURA | MARZEC<br>2020r. |
| SPRAWDZIŁ<br>ARCHITEKTURA                                                                        |                                                                                                                                           |                  |              |                  |
|                                                                                                  | mgr inż. arch. MAGDALENA ZAJĄC                                                                                                            | 6/06/SLOKK       | ARCHITEKTURA | MARZEC<br>2020r. |
| OPRACOWAŁ<br>GRAFICZNIE                                                                          |                                                                                                                                           |                  |              |                  |
|                                                                                                  | mgr inż. SŁAWOMIR PRUSIEWICZ                                                                                                              | SLK/2269/PWOK/08 | KONSTR.-BUD. | MARZEC<br>2020r. |