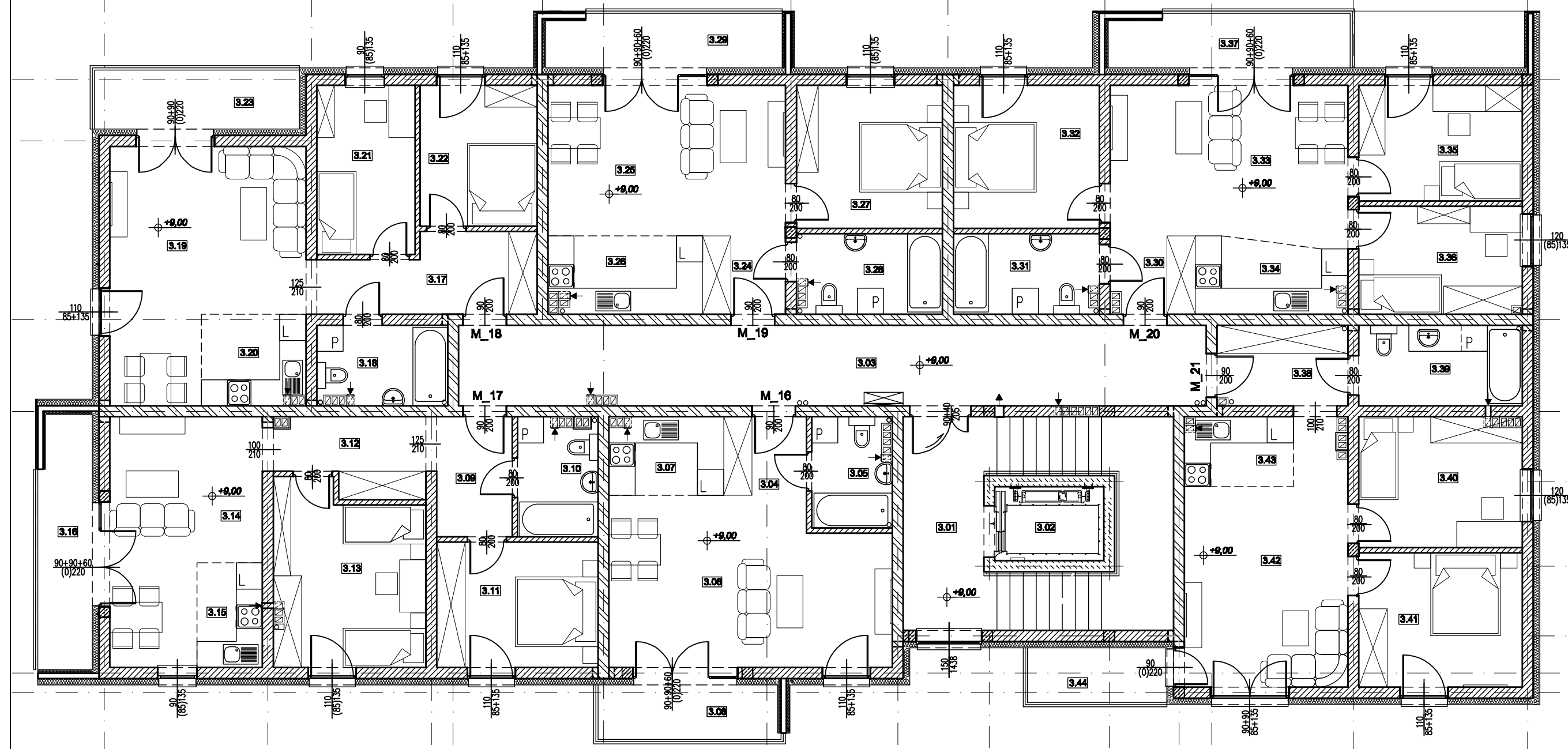


RZUT III PIĘTRA  
BUDYNEK NR 2

ZESTAWIENIE POW. UŻYTKOWEJ POMIESZCZEŃ III PIĘTRA  
(POWIERZCHNIA W STANIE WYKOŃCZONYM – TYNK 1,5cm)

| NR   | POMIESZCZENIE   | POSADZKA       | WYS.  | POW.                |
|------|-----------------|----------------|-------|---------------------|
| 3.01 | KŁATKA SCHODOWA | pos. gresowa   |       | 23,29m <sup>2</sup> |
| 3.02 | WINDA OSOBOWA   | pos. stalowa   |       | 2,31m <sup>2</sup>  |
| 3.03 | KOMUNIKACJA     | pos. gresowa   | 2,68m | 31,02m <sup>2</sup> |
| 3.04 | PRZEDPOKÓJ      | pos. gresowa   | 2,68m | 3,36m <sup>2</sup>  |
| 3.05 | ŁAZIENKA        | pos. gresowa   | 2,68m | 4,37m <sup>2</sup>  |
| 3.06 | POKÓJ DZIENNY   | panele podłog. | 2,68m | 23,72m <sup>2</sup> |
| 3.07 | ANEKS KUCHENNY  | pos. gresowa   | 2,68m | 4,57m <sup>2</sup>  |
| 3.08 | BALKON          | pos. gresowa   |       | 5,08m <sup>2</sup>  |
| 3.09 | PRZEDPOKÓJ      | pos. gresowa   | 2,68m | 4,62m <sup>2</sup>  |
| 3.10 | ŁAZIENKA        | pos. gresowa   | 2,68m | 4,70m <sup>2</sup>  |
| 3.11 | POKÓJ           | panele podłog. | 2,68m | 10,46m <sup>2</sup> |
| 3.12 | PRZEDPOKÓJ      | pos. gresowa   | 2,68m | 5,41m <sup>2</sup>  |
| 3.13 | POKÓJ           | panele podłog. | 2,68m | 13,59m <sup>2</sup> |
| 3.14 | POKÓJ DZIENNY   | panele podłog. | 2,68m | 16,31m <sup>2</sup> |
| 3.15 | ANEKS KUCHENNY  | pos. gresowa   | 2,68m | 3,54m <sup>2</sup>  |
| 3.16 | BALKON          | pos. gresowa   |       | 6,96m <sup>2</sup>  |
| 3.17 | PRZEDPOKÓJ      | pos. gresowa   | 2,68m | 7,85m <sup>2</sup>  |
| 3.18 | ŁAZIENKA        | pos. gresowa   | 2,68m | 5,24m <sup>2</sup>  |
| 3.19 | POKÓJ DZIENNY   | panele podłog. | 2,68m | 21,49m <sup>2</sup> |
| 3.20 | ANEKS KUCHENNY  | pos. gresowa   | 2,68m | 4,88m <sup>2</sup>  |
| 3.21 | POKÓJ           | panele podłog. | 2,68m | 8,55m <sup>2</sup>  |
| 3.22 | POKÓJ           | panele podłog. | 2,68m | 8,48m <sup>2</sup>  |
| 3.23 | BALKON          | pos. gresowa   |       | 6,25m <sup>2</sup>  |
| 3.24 | PRZEDPOKÓJ      | pos. gresowa   | 2,68m | 3,36m <sup>2</sup>  |
| 3.25 | POKÓJ DZIENNY   | panele podłog. | 2,68m | 18,62m <sup>2</sup> |
| 3.26 | ANEKS KUCHENNY  | pos. gresowa   | 2,68m | 6,09m <sup>2</sup>  |
| 3.27 | POKÓJ           | panele podłog. | 2,68m | 10,79m <sup>2</sup> |
| 3.28 | ŁAZIENKA        | pos. gresowa   | 2,68m | 5,87m <sup>2</sup>  |
| 3.29 | BALKON          | pos. gresowa   |       | 6,49m <sup>2</sup>  |
| 3.30 | PRZEDPOKÓJ      | pos. gresowa   | 2,68m | 3,32m <sup>2</sup>  |
| 3.31 | ŁAZIENKA        | pos. gresowa   | 2,68m | 5,91m <sup>2</sup>  |
| 3.32 | POKÓJ           | panele podłog. | 2,68m | 10,79m <sup>2</sup> |
| 3.33 | POKÓJ DZIENNY   | panele podłog. | 2,68m | 19,16m <sup>2</sup> |
| 3.34 | ANEKS KUCHENNY  | pos. gresowa   | 2,68m | 5,55m <sup>2</sup>  |
| 3.35 | POKÓJ           | panele podłog. | 2,68m | 9,75m <sup>2</sup>  |
| 3.36 | POKÓJ           | panele podłog. | 2,68m | 9,06m <sup>2</sup>  |
| 3.37 | BALKON          | pos. gresowa   |       | 6,60m <sup>2</sup>  |



|      |                |                |       |                     |
|------|----------------|----------------|-------|---------------------|
| 3.38 | PRZEDPOKÓJ     | pos. gresowa   | 2,68m | 5,36m <sup>2</sup>  |
| 3.39 | ŁAZIENKA       | panele podłog. | 2,68m | 6,77m <sup>2</sup>  |
| 3.40 | POKÓJ          | panele podłog. | 2,68m | 10,87m <sup>2</sup> |
| 3.41 | POKÓJ          | panele podłog. | 2,68m | 11,35m <sup>2</sup> |
| 3.42 | POKÓJ DZIENNY  | panele podłog. | 2,68m | 18,75m <sup>2</sup> |
| 3.43 | ANEKS KUCHENNY | pos. gresowa   | 2,68m | 3,89m <sup>2</sup>  |
| 3.44 | BALKON         | pos. gresowa   |       | 3,93m <sup>2</sup>  |

M\_21  
56,99m<sup>2</sup>

RAZEM POW. UŻYTKOWA = 373,02m<sup>2</sup>  
 RAZEM POW. DODATKOWA = 35,31m<sup>2</sup>  
 RAZEM POW. UŻYTKOWA + DODATKOWA = 408,33m<sup>2</sup>  
 MIESZKANIE M\_16:  
 36,02m<sup>2</sup> (P.użytk.) + 5,08m<sup>2</sup> (balkon) = 41,10m<sup>2</sup>  
 MIESZKANIE M\_17:  
 58,63m<sup>2</sup> (P.użytk.) + 6,96m<sup>2</sup> (balkon) = 65,59m<sup>2</sup>  
 MIESZKANIE M\_18:  
 56,49m<sup>2</sup> (P.użytk.) + 6,25m<sup>2</sup> (balkon) = 62,74m<sup>2</sup>  
 MIESZKANIE M\_19:  
 44,73m<sup>2</sup> (P.użytk.) + 6,49m<sup>2</sup> (balkon) = 51,22m<sup>2</sup>  
 MIESZKANIE M\_20:  
 63,54m<sup>2</sup> (P.użytk.) + 6,60m<sup>2</sup> (balkon) = 70,14m<sup>2</sup>  
 MIESZKANIE M\_21:  
 56,99m<sup>2</sup> (P.użytk.) + 3,93m<sup>2</sup> (balkon) = 60,92m<sup>2</sup>

|  |   |                  |              |               |
|--|---|------------------|--------------|---------------|
| PRACOWNIA PROJEKTOWA "MIZAWA" MIROSLAW ZAWARTKA, 41-200 SOSNOWIEC ul. ANDERSA 31, tel. 501070644 |   |                  |              |               |
| INWESTOR   | WOJCIECH SIEMIŃSKI<br>ul. GÓRNA 9a, 42-575 GRÓDKÓW  |                  |              |               |
| OBIEKT, ADRES  | BUDYNEK MIESZKALNY WIELORODZINNY – BUDYNEK NR 2<br>ul. DMOWSKIEGO, SOSNOWIEC<br>DZ. NR 627/30, 627/31, 627/32, 627/33, 627/34, OBREB 0003 |                  |              |               |
| NAZWA OPRAC.   | BUDOWA DWÓCH BUDYNKÓW MIESZKALNYCH<br>WIELORODZINNYCH WRAZ Z INFRASTRUKTURĄ<br>TECHNICZNĄ.  | SKALA:           | NR RYS.:     |               |
| NAZWA RYS.   | RZUT III PIĘTRA – PRZYKŁADOWA ARANŻACJA.  | 1:100            | F'2_05       |               |
| PROJEKTOWAŁ<br>ARCHITEKTURA  | IMIĘ NAZWISKO   | NR UPRAWNIENI    | SPECJALNOŚĆ: | DATA:         |
| SPRAWDZIŁ<br>ARCHITEKTURA  | mgr inż. arch. TOMASZ WDAWSKI   | 15/SLOKK/2013    | ARCHITEKTURA | MARZEC 2020r. |
| OPRACOWAŁ<br>GRAFICZNIE  | mgr inż. arch. MAGDALENA ZAJĄC  | 6/06/SLOKK       | ARCHITEKTURA | MARZEC 2020r. |
|  | mgr inż. SŁAWOMIR PRUSIEWICZ  | SLK/2269/PWOK/08 | KONSTR.-BUD. | MARZEC 2020r. |