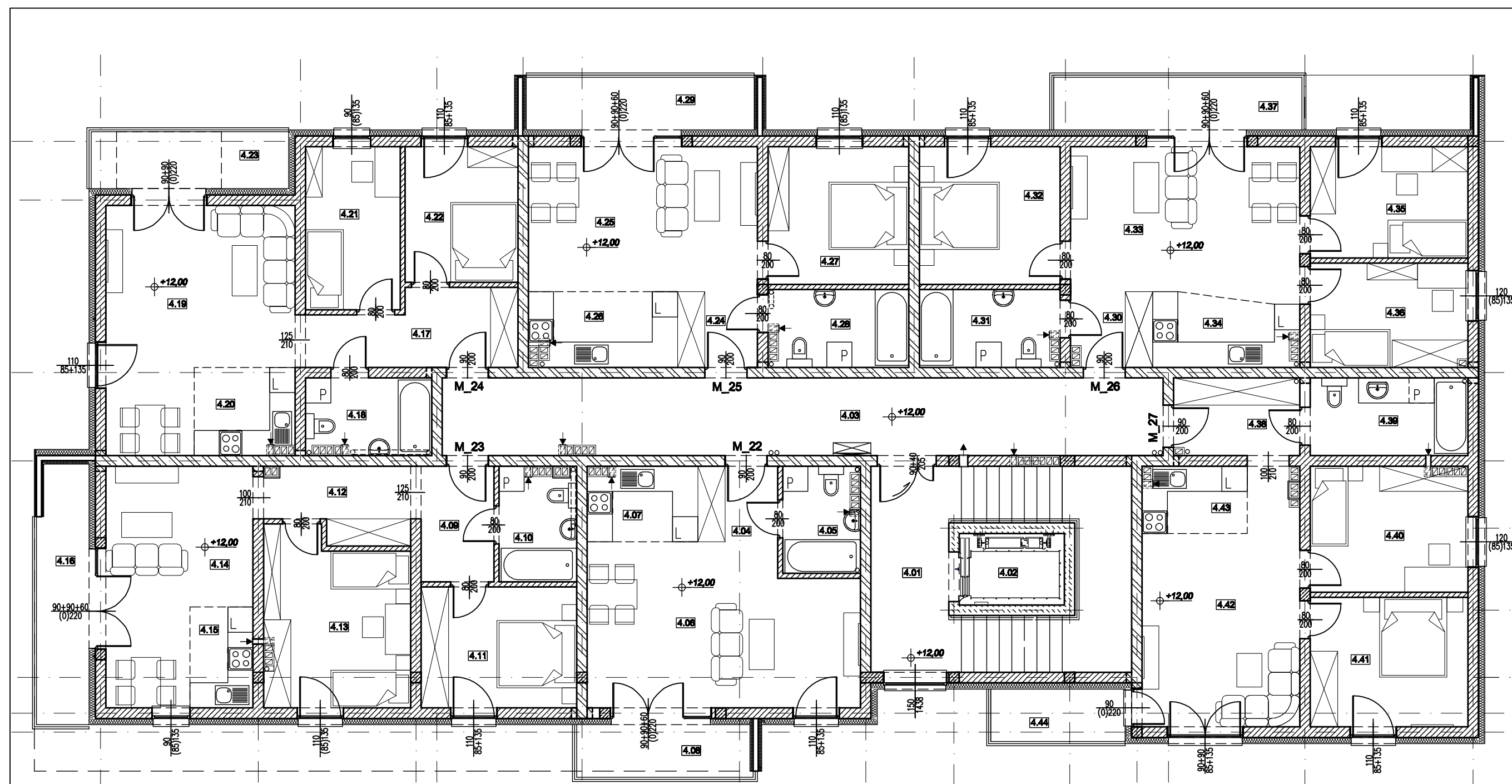


RZUT IV PIĘTRA
BUDYNEK NR 2

ZESTAWIENIE POW. UŻYTKOWEJ POMIESZCZEŃ IV PIĘTRA
(POWIERZCHNIA W STANIE WYKOŃCZONYM – TYNK 1,5cm)

NR	POMIESZCZENIE	POSADZKA	WYS.	POW.
4.01	KLATKA SCHODOWA	pos. gresowa		23,29m ²
4.02	WINDA OSOBOWA	pos. stalowa		2,31m ²
4.03	KOMUNIKACJA	pos. gresowa	2,85m	30,97m ²
4.04	PRZEDPOKÓJ	pos. gresowa	2,85m	3,36m ²
4.05	ŁAZIENKA	pos. gresowa	2,85m	4,33m ²
4.06	POKÓJ DZIENNY	panele podłog.	2,85m	23,72m ²
4.07	ANEKS KUCHENNY	pos. gresowa	2,85m	4,54m ²
4.08	BALKON	pos. gresowa		5,08m ²
4.09	PRZEDPOKÓJ	pos. gresowa	2,85m	4,62m ²
4.10	ŁAZIENKA	pos. gresowa	2,85m	4,66m ²
4.11	POKÓJ	panele podłog.	2,85m	10,46m ²
4.12	PRZEDPOKÓJ	pos. gresowa	2,85m	5,41m ²
4.13	POKÓJ	panele podłog.	2,85m	13,55m ²
4.14	POKÓJ DZIENNY	panele podłog.	2,64m	16,31m ²
4.15	ANEKS KUCHENNY	pos. gresowa	2,64m	3,54m ²
4.16	BALKON	pos. gresowa		7,41m ²
4.17	PRZEDPOKÓJ	pos. gresowa	2,85m	7,85m ²
4.18	ŁAZIENKA	pos. gresowa	2,85m	5,19m ²
4.19	POKÓJ DZIENNY	panele podłog.	2,64m	21,49m ²
4.20	ANEKS KUCHENNY	pos. gresowa	2,64m	4,84m ²
4.21	POKÓJ	panele podłog.	2,85m	8,55m ²
4.22	POKÓJ	panele podłog.	2,85m	8,48m ²
4.23	BALKON	pos. gresowa		6,25m ²
4.24	PRZEDPOKÓJ	pos. gresowa	2,85m	3,36m ²
4.25	POKÓJ DZIENNY	panele podłog.	2,85m	18,62m ²
4.26	ANEKS KUCHENNY	pos. gresowa	2,85m	6,05m ²
4.27	POKÓJ	panele podłog.	2,85m	10,79m ²
4.28	ŁAZIENKA	pos. gresowa	2,85m	5,83m ²
4.29	BALKON	pos. gresowa		6,66m ²
4.30	PRZEDPOKÓJ	pos. gresowa	2,85m	3,32m ²
4.31	ŁAZIENKA	pos. gresowa	2,85m	5,87m ²
4.32	POKÓJ	panele podłog.	2,85m	10,79m ²
4.33	POKÓJ DZIENNY	panele podłog.	2,85m	19,16m ²
4.34	ANEKS KUCHENNY	pos. gresowa	2,85m	5,52m ²
4.35	POKÓJ	panele podłog.	2,85m	9,75m ²
4.36	POKÓJ	panele podłog.	2,85m	9,06m ²
4.37	BALKON	pos. gresowa		7,29m ²



4.38	PRZEDPOKÓJ	pos. gresowa	2,85m	5,36m ²	M_27 56,91m ²
4.39	ŁAZIENKA	panele podłog.	2,85m	6,77m ²	
4.40	POKÓJ	panele podłog.	2,85m	10,83m ²	
4.41	POKÓJ	panele podłog.	2,85m	11,35m ²	
4.42	POKÓJ DZIENNY	panele podłog.	2,85m	18,75m ²	
4.43	ANEKS KUCHENNY	pos. gresowa	2,85m	3,85m ²	
4.44	BALKON	pos. gresowa		3,93m ²	

RAZEM POW. UŻYTKOWA = 372,50m²
 RAZEM POW. DODATKOWA = 36,62m²
 RAZEM POW. UŻYTKOWA + DODATKOWA = 409,12m²
 MIESZKANIE M_22:
 35,95m² (P.użytk.) + 5,08m² (balkon) = 41,03m²
 MIESZKANIE M_23:
 58,55m² (P.użytk.) + 7,41m² (balkon) = 65,96m²
 MIESZKANIE M_24:
 56,40m² (P.użytk.) + 6,25m² (balkon) = 62,65m²
 MIESZKANIE M_25:
 44,65m² (P.użytk.) + 6,66m² (balkon) = 51,31m²
 MIESZKANIE M_26:
 63,47m² (P.użytk.) + 7,29m² (balkon) = 70,76m²
 MIESZKANIE M_27:
 56,91m² (P.użytk.) + 3,93m² (balkon) = 60,84m²

PRACOWNIA PROJEKTOWA "MIZAWA" MIROSLAW ZAWARTKA, 41-200 SOSNOWIEC ul. ANDERSA 31, tel. 501070644				
INWESTOR	WOJCIECH SIEMIŃSKI ul. GÓRNA 9a, 42-575 GRÓDKÓW			
OBIEKT, ADRES	BUDYNEK MIESZKALNY WIELORODZINNY – BUDYNEK NR 2 ul. DMOWSKIEGO, SOSNOWIEC DZ. NR 627/30, 627/31, 627/32, 627/33, 627/34, OBRĘB 0003			
NAZWA OPRAC.	BUDOWA DWÓCH BUDYNKÓW MIESZKALNYCH WIELORODZINNYCH WRAZ Z INFRASTRUKTURĄ TECHNICZNĄ.	SKALA:	NR RYS.:	
NAZWA RYS.	RZUT IV PIĘTRA – PRZYKŁADOWA ARANŻACJA.	1:100	F'2_06	
PROJEKTOWAŁ ARCHITEKTURA	IMIĘ NAZWISKO	NR UPRAWNIENI	SPECJALNOŚĆ:	DATA:
SPRAWDZIŁ ARCHITEKTURA	mgr inż. arch. TOMASZ WDAWSKI	15/SLOKK/2013	ARCHITEKTURA	MARZEC 2020r.
OPRACOWAŁ GRAFICZNIE	mgr inż. arch. MAGDALENA ZAJĄC	6/06/SLOKK	ARCHITEKTURA	MARZEC 2020r.
	mgr inż. SŁAWOMIR PRUSIEWICZ	SLK/2269/PWOK/08	KONSTR.-BUD.	MARZEC 2020r.