

RZUT V PIĘTRA  
BUDYNEK NR 2

ZESTAWIENIE POW. UŻYTKOWEJ POMIESZCZEŃ V PIĘTRA  
(POWIERZCHNIA W STANIE WYKOŃCZONYM – TYNK 1,5cm)

NR	POMIESZCZENIE	POSADZKA	WYS.	POW.
5.01	KLATKA SCHODOWA	pos. gresowa		23,29m <sup>2</sup>
5.02	WINDA OSOBOWA	pos. stalowa		2,31m <sup>2</sup>
5.03	KOMUNIKACJA	pos. gresowa	2,68m	17,05m <sup>2</sup>
5.04	PRZEDPOKÓJ	pos. gresowa	2,68m	12,58m <sup>2</sup>
5.05	ŁAZIENKA	pos. gresowa	2,68m	4,95m <sup>2</sup>
5.06	POKÓJ	panele podłog.	2,68m	7,63m <sup>2</sup>
5.07	POKÓJ	panele podłog.	2,68m	7,60m <sup>2</sup>
5.08	POKÓJ	panele podłog.	2,68m	10,40m <sup>2</sup>
5.09	POKÓJ DZIENNY	panele podłog.	2,68m	15,54m <sup>2</sup>
5.10	ANEKS KUCHENNY	pos. gresowa	2,68m	5,11m <sup>2</sup>
5.11	TARAS	pos. gresowa		38,70m <sup>2</sup>
5.12	PRZEDPOKÓJ	pos. gresowa	2,68m	9,64m <sup>2</sup>
5.13	PRZEDPOKÓJ	pos. gresowa	2,68m	3,32m <sup>2</sup>
5.14	POKÓJ	panele podłog.	2,68m	9,12m <sup>2</sup>
5.15	POKÓJ DZIENNY	panele podłog.	2,68m	18,36m <sup>2</sup>
5.16	ANEKS KUCHENNY	pos. gresowa	2,68m	4,73m <sup>2</sup>
5.17	POKÓJ	panele podłog.	2,68m	22,94m <sup>2</sup>
5.18	ŁAZIENKA	pos. gresowa	2,68m	4,95m <sup>2</sup>
5.19	TARAS	pos. gresowa		28,77m <sup>2</sup>
5.20	PRZEDPOKÓJ	pos. gresowa	2,68m	3,36m <sup>2</sup>
5.21	ŁAZIENKA	pos. gresowa	2,68m	4,24m <sup>2</sup>
5.22	POKÓJ DZIENNY	panele podłog.	2,68m	22,13m <sup>2</sup>
5.23	ANEKS KUCHENNY	pos. gresowa	2,68m	5,25m <sup>2</sup>
5.24	BALKON	pos. gresowa		5,59m <sup>2</sup>
5.25	PRZEDPOKÓJ	pos. gresowa	2,68m	3,32m <sup>2</sup>
5.26	POKÓJ DZIENNY	panele podłog.	2,68m	20,14m <sup>2</sup>
5.27	ANEKS KUCHENNY	pos. gresowa	2,68m	4,29m <sup>2</sup>
5.28	POKÓJ	panele podłog.	2,68m	12,09m <sup>2</sup>
5.29	ŁAZIENKA	pos. gresowa	2,68m	6,72m <sup>2</sup>
5.30	BALKON	pos. gresowa		7,13m <sup>2</sup>
5.31	PRZEDPOKÓJ	pos. gresowa	2,68m	5,36m <sup>2</sup>
5.32	ŁAZIENKA	pos. gresowa	2,68m	6,77m <sup>2</sup>
5.33	POKÓJ	panele podłog.	2,68m	10,79m <sup>2</sup>
5.34	POKÓJ	panele podłog.	2,68m	11,35m <sup>2</sup>
5.35	POKÓJ DZIENNY	panele podłog.	2,68m	18,75m <sup>2</sup>
5.36	ANEKS KUCHENNY	pos. gresowa	2,68m	3,81m <sup>2</sup>
5.37	BALKON	pos. gresowa		3,93m <sup>2</sup>

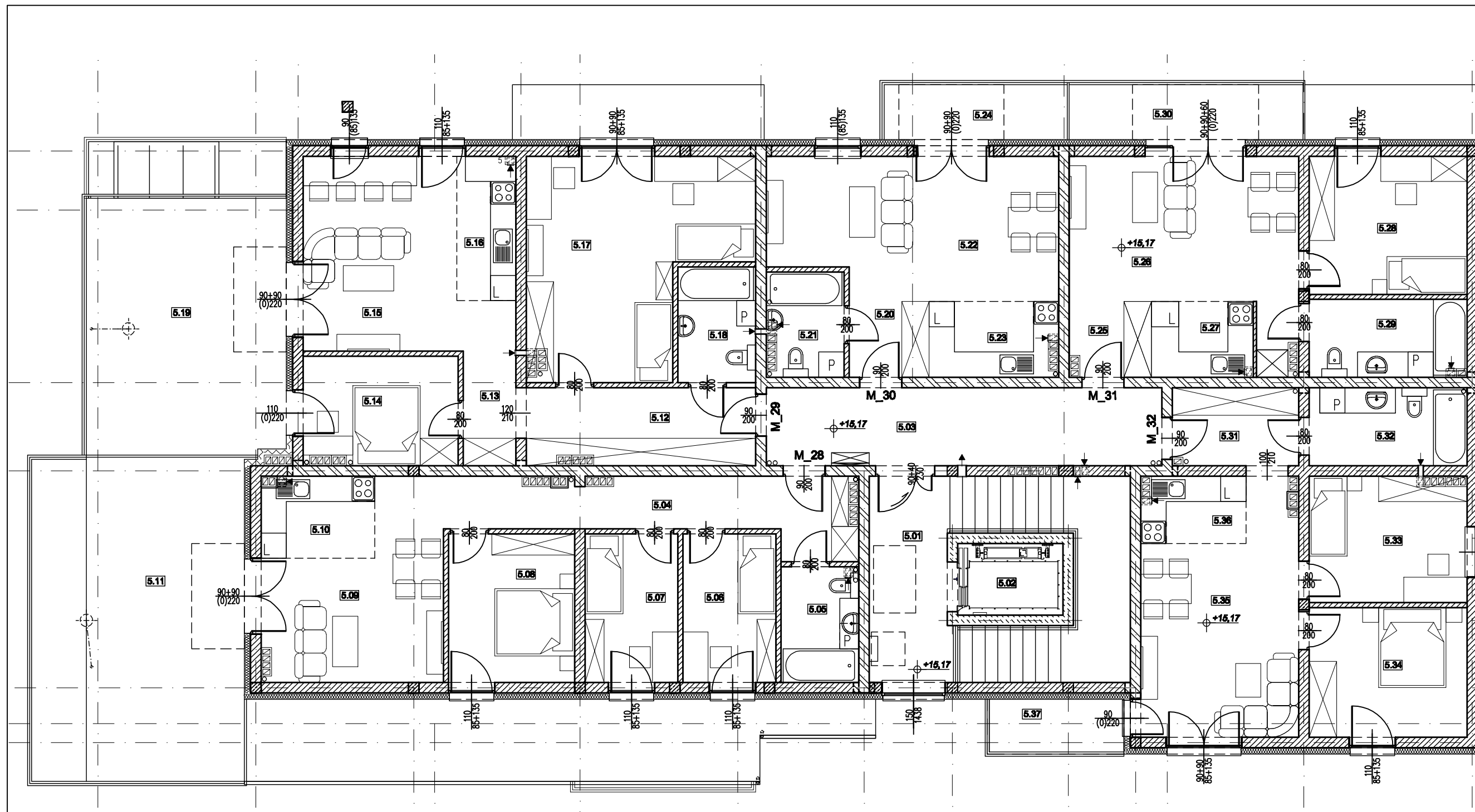
M	POW.
M_28	63,81m <sup>2</sup>

M	POW.
M_29	73,06m <sup>2</sup>

M	POW.
M_30	34,98m <sup>2</sup>

M	POW.
M_31	46,56m <sup>2</sup>

M	POW.
M_32	56,83m <sup>2</sup>



RAZEM POW. UŻYTKOWA = 317,89m <sup>2</sup>
RAZEM POW. DODATKOWA = 84,14m <sup>2</sup>
RAZEM POW. UŻYTKOWA + DODATKOWA = 402,03m <sup>2</sup>
MIESZKANIE M_28: 63,81m <sup>2</sup> (P.użytk.) + 38,70m <sup>2</sup> (taras) = 102,51m <sup>2</sup>
MIESZKANIE M_29: 73,06m <sup>2</sup> (P.użytk.) + 28,77m <sup>2</sup> (taras) = 101,83m <sup>2</sup>
MIESZKANIE M_30: 34,98m <sup>2</sup> (P.użytk.) + 5,59m <sup>2</sup> (balkon) = 40,59m <sup>2</sup>
MIESZKANIE M_31: 46,56m <sup>2</sup> (P.użytk.) + 7,13m <sup>2</sup> (balkon) = 53,69m <sup>2</sup>
MIESZKANIE M_32: 56,83m <sup>2</sup> (P.użytk.) + 3,93m <sup>2</sup> (balkon) = 60,76m <sup>2</sup>

PRACOWNIA PROJEKTOWA "MIZAWA" MIROSLAW ZAWARTKA, 41-200 SOSNOWIEC ul. ANDERSA 31, tel. 501070644				
INWESTOR	WOJCIECH SIEMIŃSKI ul. GÓRNA 9a, 42-575 GRÓDKÓW			
OBIEKT, ADRES	BUDYNEK MIESZKALNY WIELORODZINNY – BUDYNEK NR 1 ul. DMOWSKIEGO, SOSNOWIEC DZ. NR 627/30, 627/31, 627/32, 627/33, 627/34, OBRĘB 0003			
NAZWA OPRAC.	BUDOWA DWÓCH BUDYNKÓW MIESZKALNYCH WIELORODZINNYCH WRAZ Z INFRASTRUKTURĄ TECHNICZNĄ.	SKALA:	NR RYS.:	
NAZWA RYS.	RZUT V PIĘTRA – PRZYKŁADOWA ARANŻACJA.	1:100	F2_07	
PROJEKTOWAŁ ARCHITEKTURA	IMIĘ NAZWISKO	NR UPRAWNIENI	SPECJALNOŚĆ:	DATA:
SPRAWDZIŁ ARCHITEKTURA	mgr inż. arch. TOMASZ WDAWSKI	15/SLOKK/2013	ARCHITEKTURA	MARZEC 2020r.
OPRACOWAŁ GRAFICZNIE	mgr inż. arch. MAGDALENA ZAJĄC	6/06/SLOKK	ARCHITEKTURA	MARZEC 2020r.
	mgr inż. SŁAWOMIR PRUSIEWICZ	SLK/2269/PWOK/08	KONSTR.-BUD.	MARZEC 2020r.