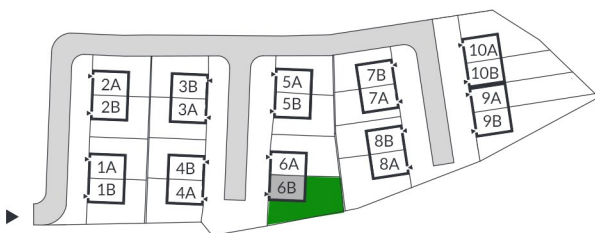


Grabek Park



Nazwa pomieszczenia	Powierzchnia
Parter:	
1. Wiatrołap	3,85m ²
2. Komunikacja	5,95m ²
3. Łazienka	3,80m ²
4. Pom. gospodarcze	2,15m ²
5. Salon z aneksem	21,45m ²
Piętro:	
6. Klatka schodowa	3,30m ²
7. Komunikacja	3,00m ²
8. Łazienka	5,55m ²
9. Sypialnia	10,20m ²
10. Garderoba	3,20m ²
11. Pokój	9,85m ²
12. Pokój	10,20m ²
Suma powierzchni	82,40m²

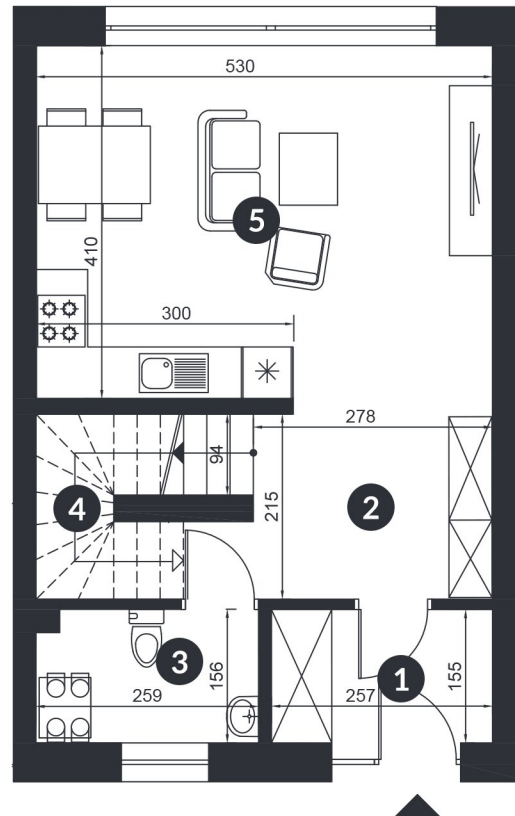


rzut domu **6B**

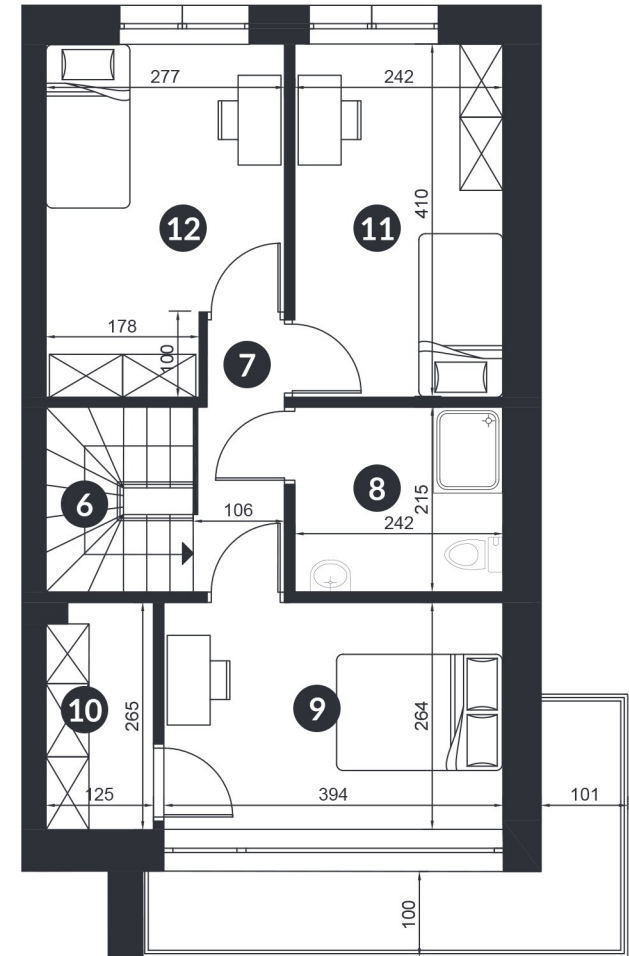
pokoje **4**

ogród **126m²**

powierzchnia **82,40m²**



PARTER



PIĘTRO



"Grabek Park"
ul. Legionów
dz. nr 5580 i 5581
Czeldaż

Developer realizujący inwestycję:
Great Real Estate Sp. z o.o.
Pl. Obrońców Warszawy 2/3,
09-402 Płock

Biuro sprzedaży:
Biuro Deweloperskie
ul. Ludowa 42C Dąbrowa Górnicza
www.biurodeweloperskie.pl
tel. 503 522 503, 889 220 209

bdew biuro deweloperskie

Grabek Park



rzut domu **6B**

pokoje **4**

ogród **126m²**

powierzchnia **82,40m²**

Nazwa pomieszczenia

Powierzchnia

Parter:

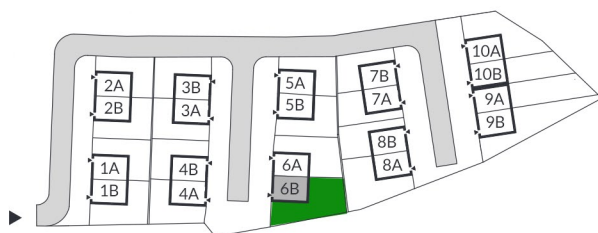
1. Wiatrołap	3,85m ²
2. Komunikacja	5,95m ²
3. Łazienka	3,80m ²
4. Pom. gospodarcze	2,15m ²
5. Salon z aneksem	21,45m ²

Piętro:

6. Klatka schodowa	3,30m ²
7. Komunikacja	3,00m ²
8. Łazienka	5,55m ²
9. Sypialnia	10,20m ²
10. Garderoba	3,20m ²
11. Pokój	9,85m ²
12. Pokój	10,20m ²

Suma powierzchni

82,40m²



PARTER



PIĘTRO



"Grabek Park"
ul. Legionów
dz. nr 5580 i 5581
Człedaż

Developer realizujący inwestycję:
Great Real Estate Sp. z o.o.
Pl. Obrońców Warszawy 2/3,
09-402 Płock

Biuro sprzedaży:
Biuro Deweloperskie
ul. Ludowa 42C Dąbrowa Górnicza
www.biurodeweloperskie.pl
tel. 503 522 503, 889 220 209

bdew biuro deweloperskie